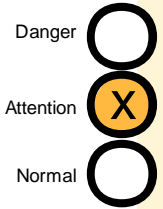


Repère: RESERVOIR

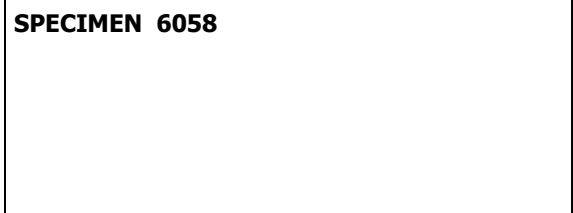
Identification matériel
Type de matériel: MOTO HARLEY DAVIDSON 1200 SPORTSTER
Marque et type de l'organe: NF EN 228
Site du matériel
Marque et Type Fluide: Carburant Essence SUPERCARBURANT SP98
Capacité fluide: 17



SYNTHESE DE COMPORTEMENT

Normal 1 2 3 4 5 Danger

Informations prélèvement			
N° Commande:	Synthèse Organe	4	
	Synthèse Fluide	1	
N° Labo		1806261179	
Code séquence		6058	
Compteur châssis		NC	
Compteur organe		NC	
Compteur huile		NC	
Date prélèvement			
Date réception laboratoire			
VRef			
Appoint			
Résultats analytiques			
Nom test	Unité	Norme	Résultats d'analyses
Analyses physico-chimiques			
Aspect		MO IESPM	Dépôt léger
Couleur		MO IESPM	Jaune clair
Teneur en eau	mg/kg	ISO 12937	500
Masse volumique à 15°C	Kg/m3	MO IESPM	749
Distillation			
Distillation		EN ISO 3405	-
Point initial	°C	EN ISO 3405	34,8
5 % récupéré à	°C	EN ISO 3405	49,7
10 % récupéré à	°C	EN ISO 3405	52,9
20 % récupéré à	°C	EN ISO 3405	58,5
30 % récupéré à	°C	EN ISO 3405	66,9
40 % récupéré à	°C	EN ISO 3405	81,2
50 % récupéré à	°C	EN ISO 3405	94,6
60 % récupéré à	°C	EN ISO 3405	105,2
70 % récupéré à	°C	EN ISO 3405	115,1
80 % récupéré à	°C	EN ISO 3405	126,1
90 % récupéré à	°C	EN ISO 3405	142,3
95 % récupéré à	°C	EN ISO 3405	154,1
Point final	% (V/V)	EN ISO 3405	172,9
Résidu	% (V/V)	EN ISO 3405	1,0
Perte	% (V/V)	EN ISO 3405	1,0
Evaporé à 70°C	% (V/V)	EN ISO 3405	32,5
Evaporé à 100°C	% (V/V)	EN ISO 3405	54,8
Evaporé à 150°C	% (V/V)	EN ISO 3405	93,6
Reformulizer			
Aromatiques, Oléfines, Oxyg		ISO 22854/A	-
Oléfines	% (v/v)	ISO 22854/A	8,8
Aromatiques	% (v/v)	ISO 22854/A	31,2
Teneur en composés oxyg	% (v/v)	ISO 22854/A	10,05
Teneur en Benzène	% (v/v)	ISO 22854/A	0,72
Teneur en méthanol	% (v/v)	ISO 22854/A	<0,3
Teneur en éthanol	% (v/v)	ISO 22854/A	4,68
Teneur en alcool iso-propyl	% (v/v)	ISO 22854/A	<0,3
Teneur en alcool iso-butyl	% (v/v)	ISO 22854/A	<0,3
Teneur en alcool tert-butyl	% (v/v)	ISO 22854/A	<0,3
Teneur en alcools résiduels	% (v/v)	ISO 22854/A	<0,3
Total éthers (> ou = C5)	% (v/v)	ISO 22854/A	5,14
Teneur en autres composé	% (v/v)	ISO 22854/A	<0,3
Teneur en Oxygène	% (m/m)	ISO 22854/A	2,60
Teneur en ETBE	% (v/v)	ISO 22854/A	5,08
Teneur en MTBE	% (v/v)	ISO 22854/A	<0,3

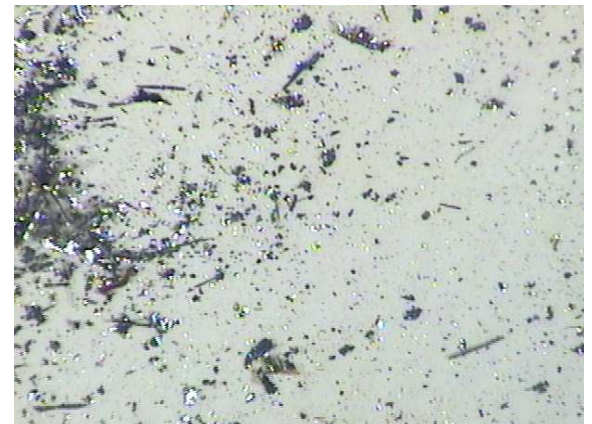


Prises de vue et Diagnostics



Vue générale gravimétrie ou tache d'huile

Vue gravimétrie grossie 100 fois



180626-1-179	3361222	AA345156
N° échantillon	n° de suivi IESPM	N° étiquette

A cet examen, nous relevons des résultats de distillation et une masse volumique conformes pour un carburant essence (voir norme NF EN 228). D'autre part, nous observons une forte présence de particules métalliques sur la gravimétrie pouvant refléter une détérioration sévère en cours de la pompe ou des injecteurs.

Un contrôle de ces organes nous paraît indispensable.

Diagnostic établi sous réserve de représentativité de l'échantillon et des renseignements fournis